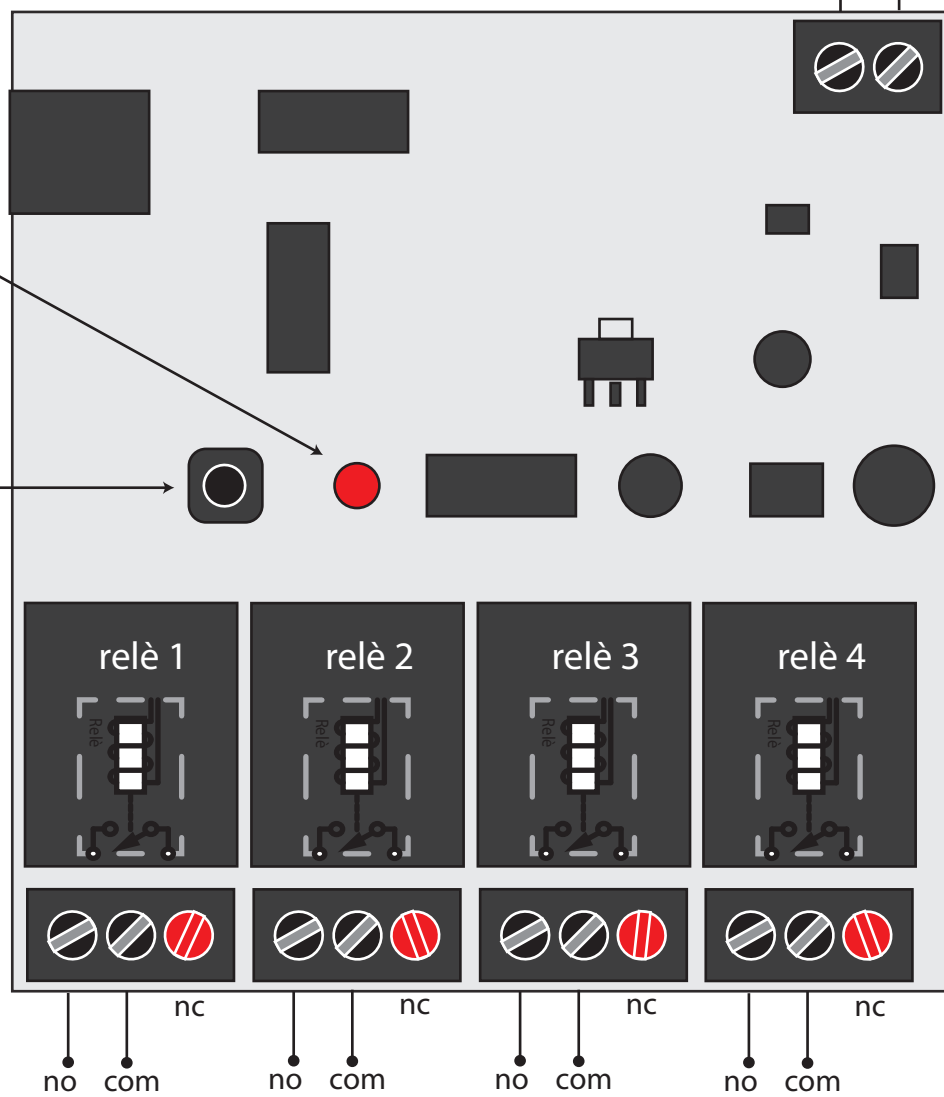


NetDevice - WS4R732

AC/DC
12 Volt

LED indicazione stato
affiliazione

pulsante di affiliazione
WiFi e test di apertura
manuale



DATI TECNICI:

- Alimentazione 12 Volt. sia AC che DC
- Consumo 150/450 mAh
- WiFi 2,4 Ghz 802.11 b/g/n
- Corrente di commutazione nominale < 10A
- Tensione di commutazione nominale < 250 V.
- Tempo di transizione relè regolabile via software
- Temperatura di esercizio -10° / +50°
- Installazione da interno
- Dimensioni H18 x L 75 x P75 mm.

CHIAVISTELLO

**Titolo: NetDevice WS1R732
4 relè**



Note:
Gli alimentatori non vengono forniti.
Sono forniti dall'installatore/elettricista

Modello: WS1R732

scala:

n.Tav. 1/1

Rev 1/1

data: 01/01/2022